



# Légende



## Emprise et élévation du niveau des Niayes



-  niveau initial
-  moins de 0,5m
-  0,5m à 1m
-  1m à 1,5m
-  1,5m à 2m
-  plus de 2m

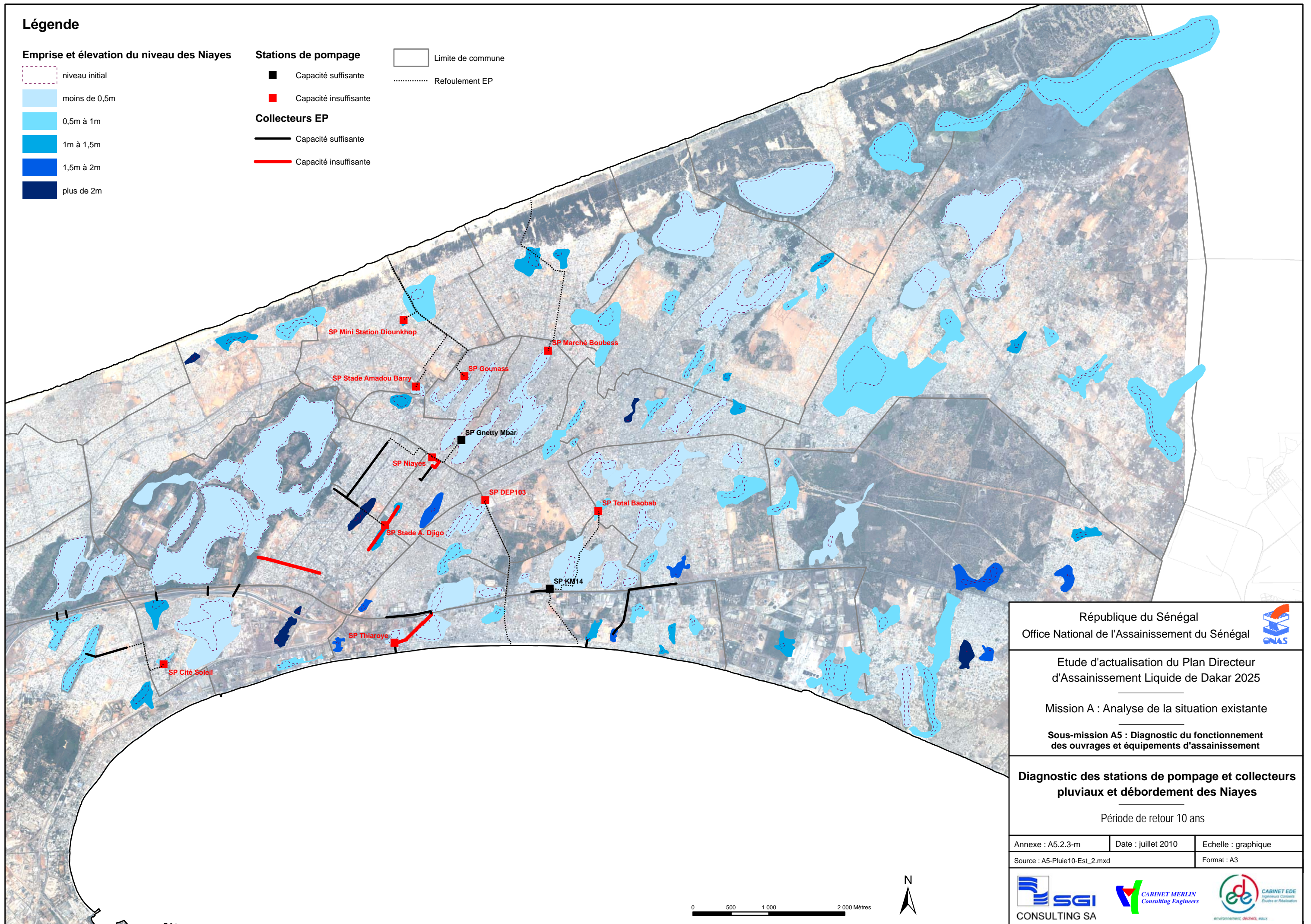
## Stations de pompage

-  Capacité suffisante
-  Capacité insuffisante

## Collecteurs EP

-  Capacité suffisante
-  Capacité insuffisante

-  Limite de commune
-  Refoulement EP



République du Sénégal		
Office National de l'Assainissement du Sénégal		
Etude d'actualisation du Plan Directeur d'Assainissement Liquide de Dakar 2025		
Mission A : Analyse de la situation existante		
Sous-mission A5 : Diagnostic du fonctionnement des ouvrages et équipements d'assainissement		
<b>Diagnostic des stations de pompage et collecteurs pluviaux et débordement des Niayes</b>		
Période de retour 10 ans		
Annexe : A5.2.3-m	Date : juillet 2010	Echelle : graphique
Source : A5-Pluie10-Est_2.mxd		Format : A3
		
CONSULTING SA	Consulting Engineers	Ingénieurs Conseils Etudes et Réalisation