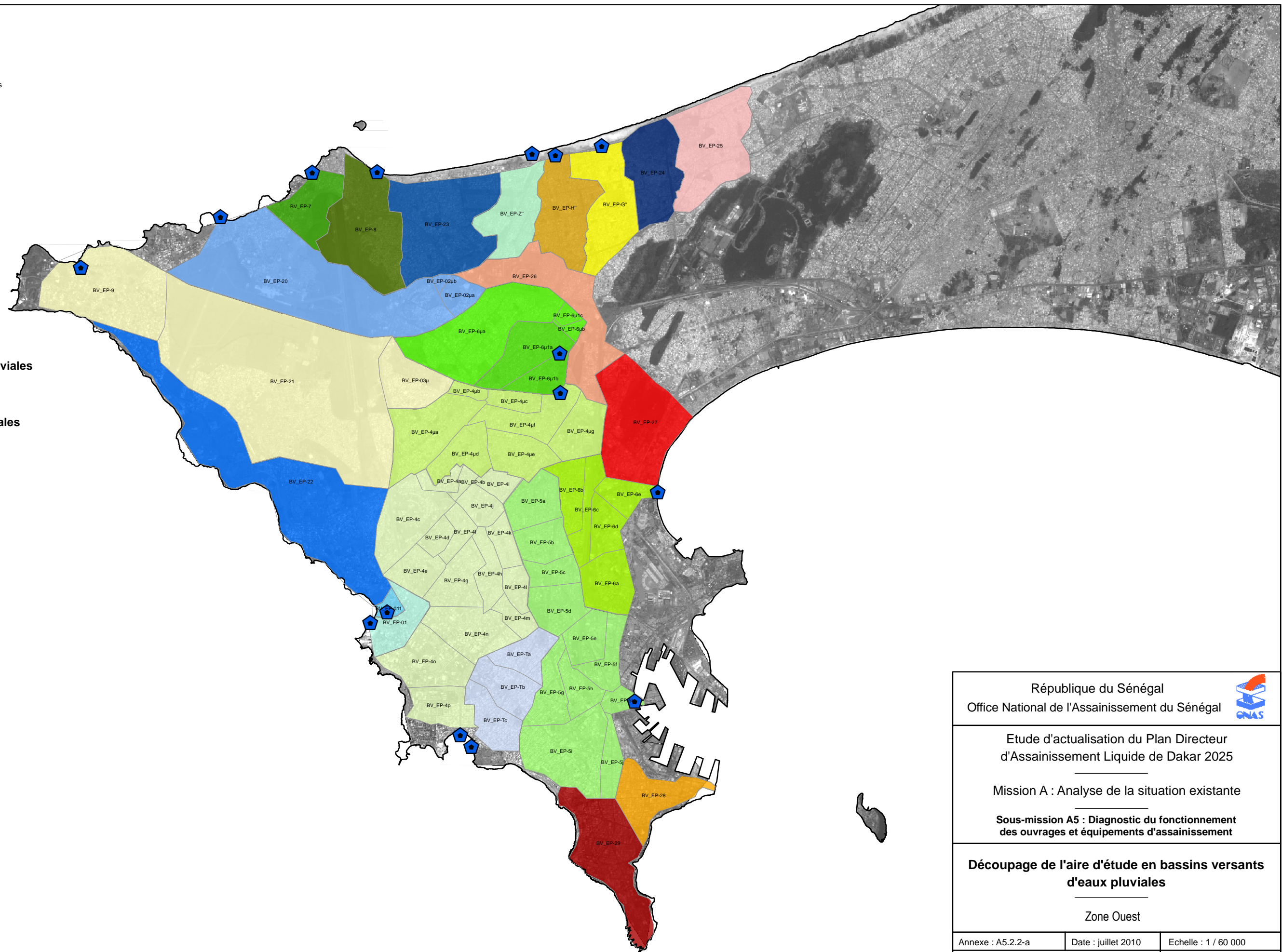




0 500 1 000 2 000 Mètres



Légende

Principaux rejets d'eaux pluviales



Bassin versant d'eaux pluviales

- BV_EP-01
- BV_EP-011
- BV_EP-20+2μ
- BV_EP-22
- BV_EP-23
- BV_EP-24
- BV_EP-25
- BV_EP-26
- BV_EP-27
- BV_EP-28
- BV_EP-29
- BV_EP-4
- BV_EP-4μ
- BV_EP-5
- BV_EP-6
- BV_EP-6μ
- BV_EP-6μ1
- BV_EP-7
- BV_EP-8
- BV_EP-9+21+3μ
- BV_EP-G"
- BV_EP-H"
- BV_EP-T
- BV_EP-Z"

République du Sénégal Office National de l'Assainissement du Sénégal		
Etude d'actualisation du Plan Directeur d'Assainissement Liquide de Dakar 2025		
Mission A : Analyse de la situation existante		
Sous-mission A5 : Diagnostic du fonctionnement des ouvrages et équipements d'assainissement		
Découpage de l'aire d'étude en bassins versants d'eaux pluviales		
Zone Ouest		
Annexe : A5.2.2-a	Date : juillet 2010	Echelle : 1 / 60 000
Source : A5-BVEP-Ouest_2.mxd		Format : A3
 SGI CONSULTING SA	 CABINET MERLIN Consulting Engineers	 CABINET EDE Ingénieurs Conseils Etudes et Réalisation <small>environnement, déchets, eau</small>